

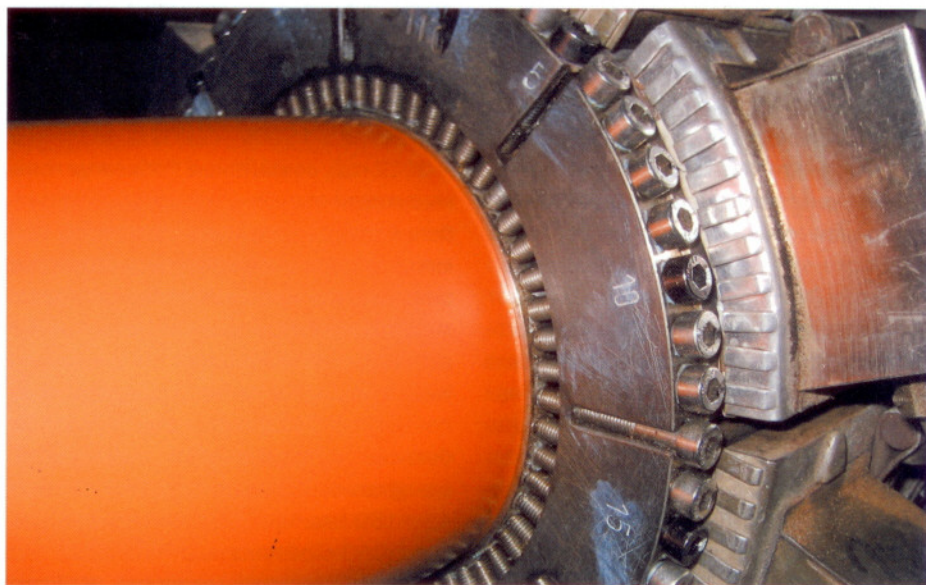
формирующий инструмент

Самая большая втулка Flexring

Д-р Хайнц Гросс

Для переоснащения инструмента для выдувного формования с выходным диаметром 560 мм – центральной детали крупной установки выдувного формования – изготовлена самая большая на сегодня втулка Flexring. Впервые в области экструзионно-выдувного формования удалось использовать преимущества технологии Flexring, которая уже зарекомендовала себя при экструзии труб и профилей, пленок и листов из пеноматериалов в круглом инструменте, выдувных пленок.

С помощью инструментов Flexring впервые удалось оптимизировать просвет канала расплава в инструментах с кольцевой выходной щелью, а тем самым и распределение толщины изготовленного изделия без остановки оборудования. Эта технология на протяжении десятилетий успешно используется в инструментах с гибкими губками для минимизации отклонений толщины при производстве пленок. Несмотря на толщину стенок, составляющую 8 мм, втулка Flexring обла-



дает внушительной линейной эластичной деформационной способностью. Вскоре ею будет дополнительно оснащен выдувной инструмент линии по производству больших емкостей. С помощью четырех электрических линейных приводов выходная щель динамично регулируется при каждом цикле в соответствии с объемом инструмента, чтобы соблюсти соотношения вытяжки в различных местах изготавливаемой емкости. Таким образом, распределение

толщины стен емкости по сравнению с обычным инструментом должно значительно улучшиться. Использование инструмента Flexring с радиальным управлением приведет к экономии материала (до 10%) без ухудшения технологических свойств емкостей.

В настоящее время изготавливается уже следующая втулка диаметром 550 мм, которая также будет установлена в имеющийся инструмент мощной выдувной машины. Важными аргументами в пользу переоснащения обеих установок являются предлагаемые технологией Flexring ощутимые сокращения издержек по сравнению с традиционной системой контроля толщины стен PWDS. Разработчики убеждены, что уже при наладочных испытаниях обоих инструментов с динамическим управлением очень быстро будет доказано, что помимо прочего, технология Flexring обладает значительными преимуществами в плане технических возможностей и удобства обслуживания. Вся система состоит

всего из трех компонентов: наружного кольца, собственно втулки Flexring и электрических исполнительных приводов. В долгосрочной перспективе эти аспекты, несомненно, приобретут еще большее значение для заказчиков.

Dr. Ing. Heinz Gross
Kunststoff-Verfahrenstechnik
Ringstr. 137, D-64380 Rossdorf
Tel.: +49 (0)61 54 / 69 52 40, Fax.: / 69 52 41
www.gross-k.de

